

PORTES DES BELLES TERRES – MARCHÉ SUBSÉQUENT N°6

Valorisation du secteur F, de PREVOTE à FLEUR d'ECOSSE

Réunion publique AVP

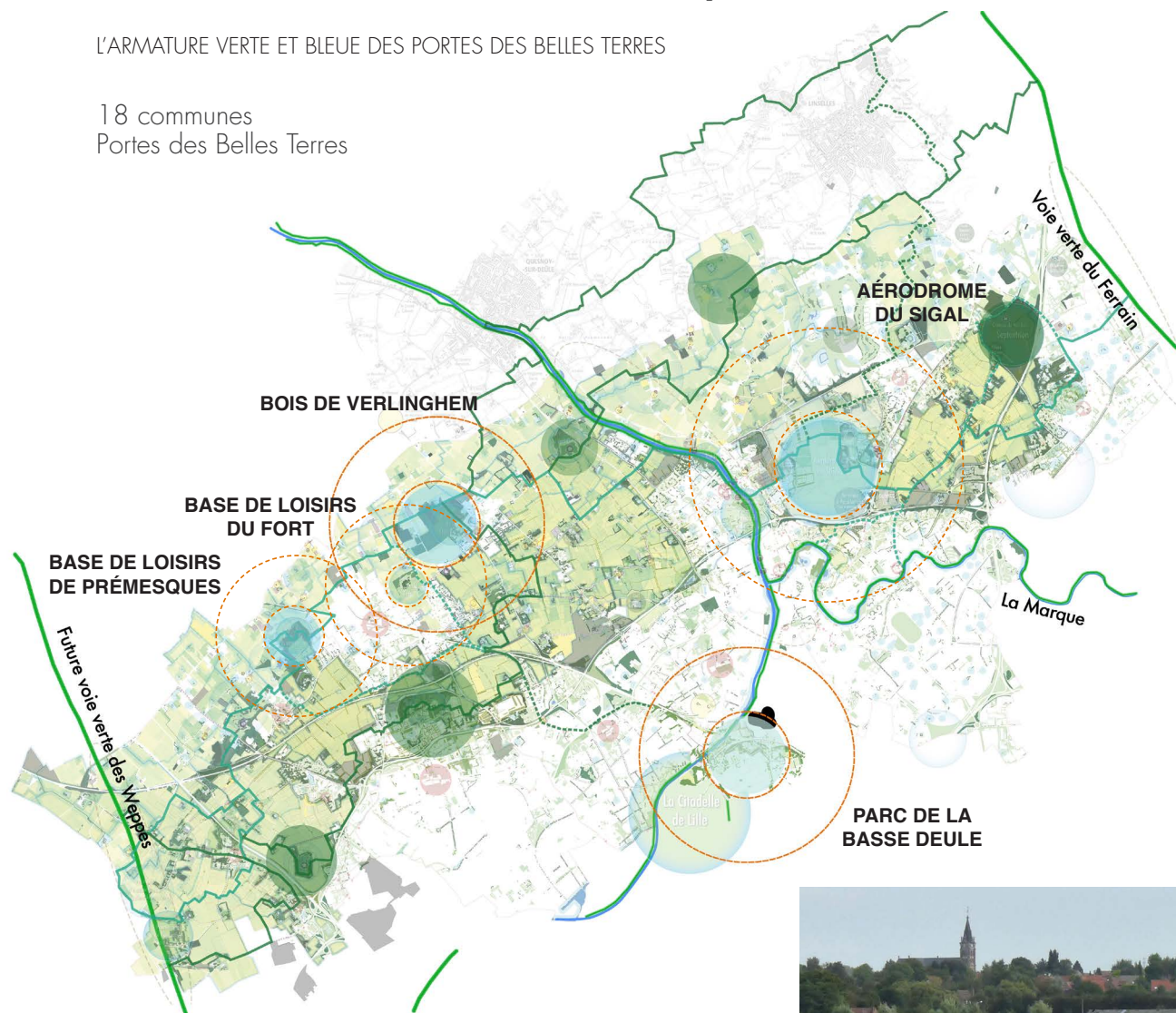
Accord-Cadre de maîtrise d'œuvre - Lot 1

> PORTES DES BELLES TERRES

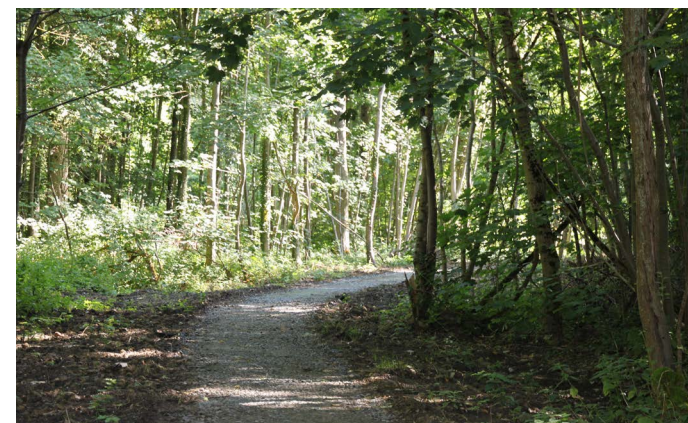
ACTIONS DANS LE TERRITOIRE / 2025

L'ARMATURE VERTE ET BLEUE DES PORTES DES BELLES TERRES

18 communes
Portes des Belles Terres

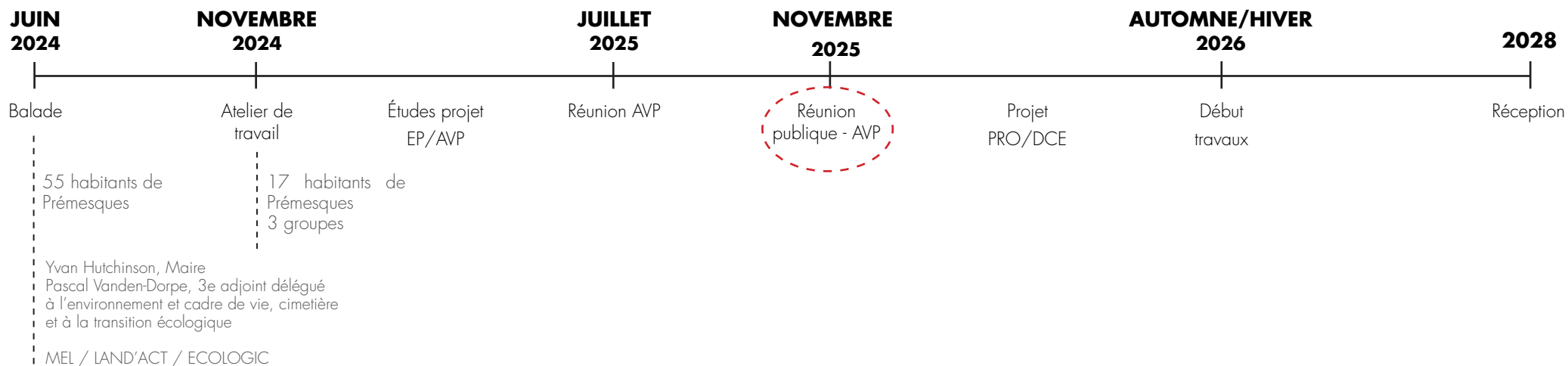


1. Développer les déplacements doux et les chemins de promenade
2. Développer une trame verte et bleue
3. Créer des espaces de nature
4. Partager des savoirs et construire ensemble
5. Valoriser la campagne



> LES ACTIONS PARTICIPATIVES

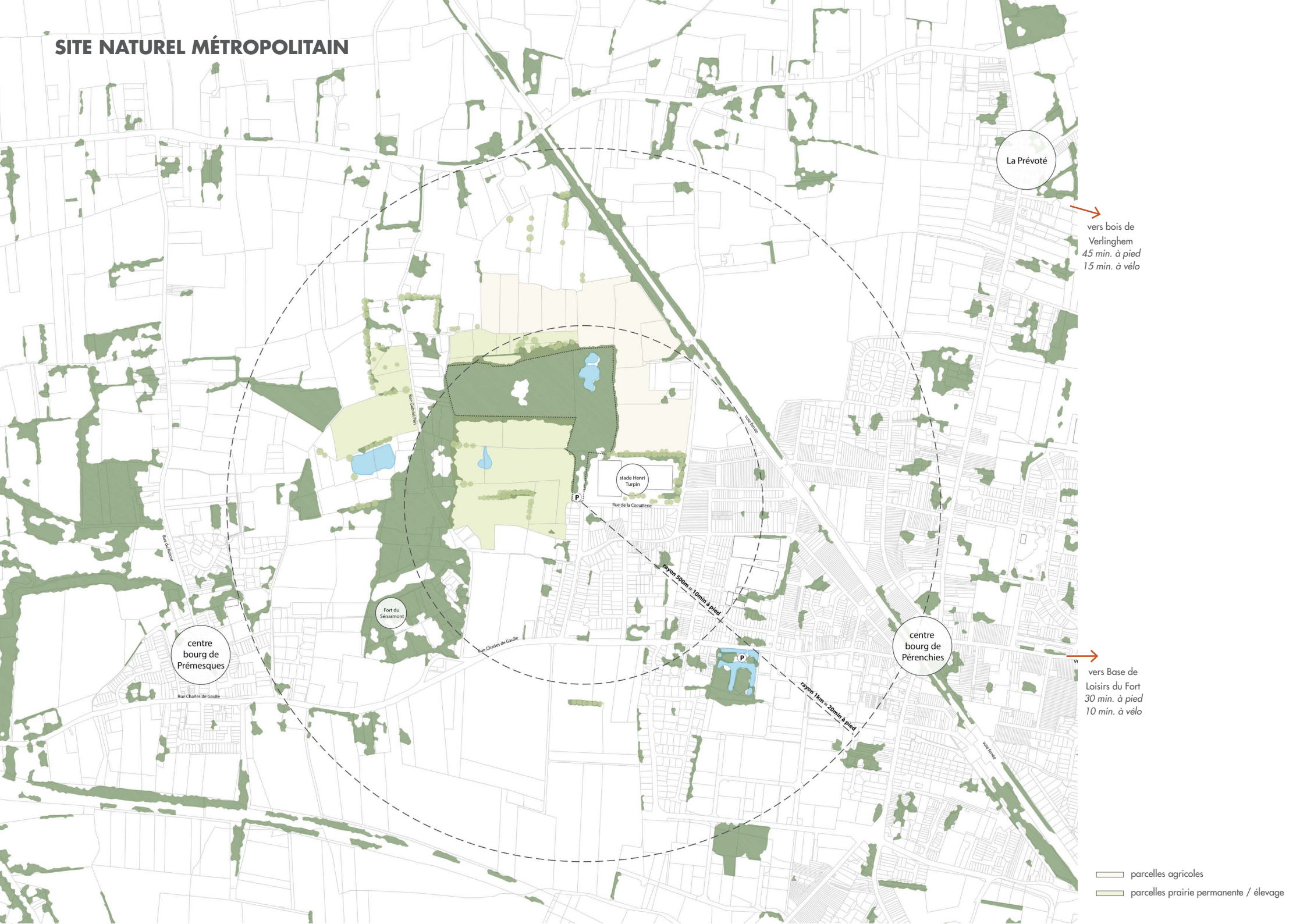
CALENDRIER PRÉVISIONNEL





LES ÉTUDES + RESTITUTION ATELIER DE TRAVAIL

SITE NATUREL MÉTROPOLITAIN



La Prévôté

vers bois de
Verlinghem
45 min. à pied
15 min. à vélo

centre
bourg de
Prémèsques

Rue Charles de Gaulle

Fort du
Sémarmont

stade Henri
Turpin

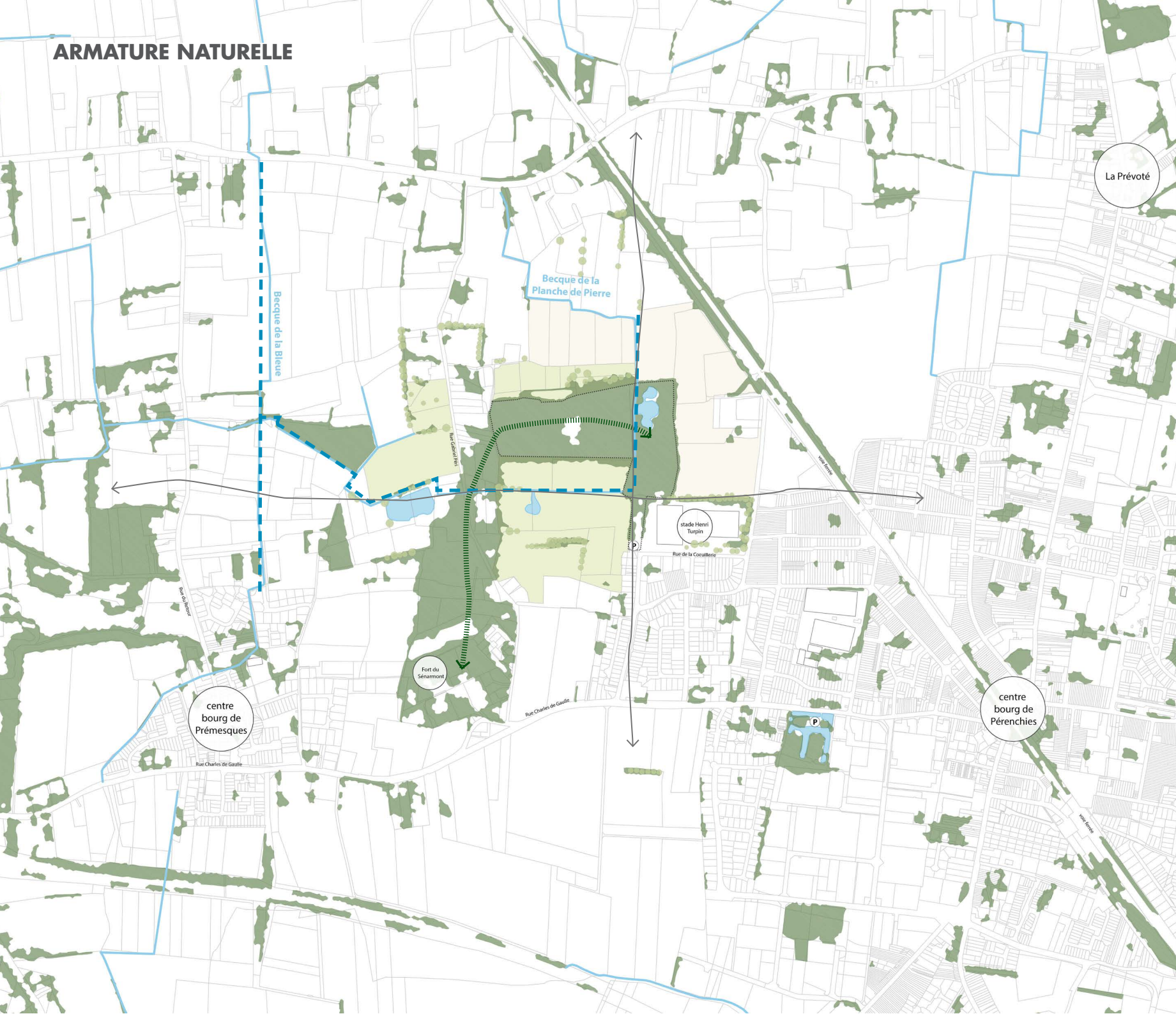
Rue de la Courtoisie

centre
bourg de
Pérenchies

vers Base de
Loisirs du Fort
30 min. à pied
10 min. à vélo

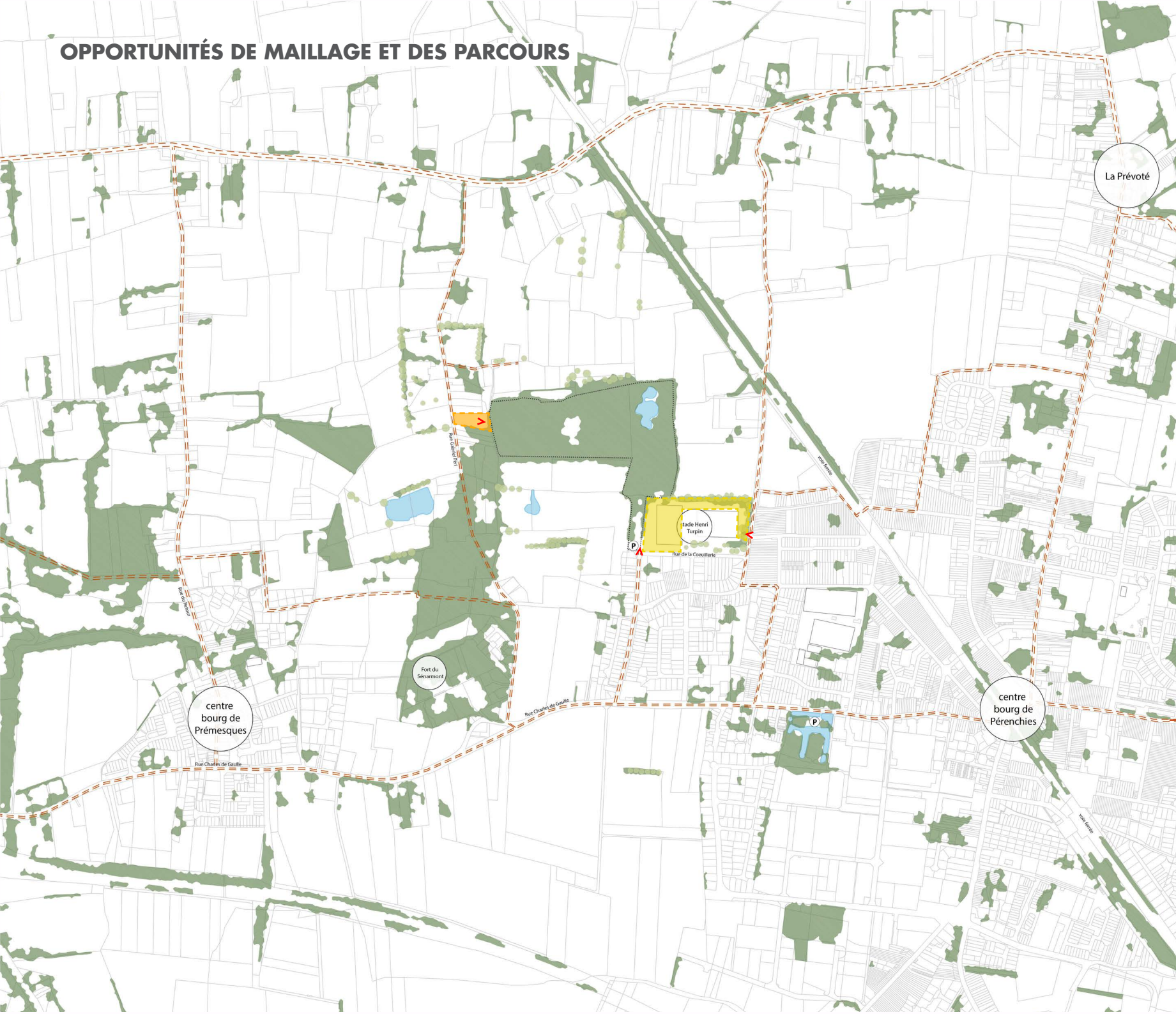
parcelles agricoles
parcelles prairie permanente / élevage

ARMATURE NATURELLE



- becque ou fossé existant
- armature bleue principale du site
- étang existant
- continuité verte / écologique

OPPORTUNITÉS DE MAILLAGE ET DES PARCOURS



La Prévôté

vers bois de
Verlinghem
45 min. à pied
15 min. à vélo

Stade Henri
Turpin

Rue de la Cousture

P

centre
bourg de
Pernes

Rue Charles de Gaulle

Fort du
Sennarmon

Rue Charles de Gaulle

centre
bourg de
Pernes

vers Base de
Loisirs du Fort
30 min. à pied
10 min. à vélo

- chemins / routes publics
- parcelles en possibilité d'accord foncier
- parcelles qui appartiennent à la commune

> ATELIER DE TRAVAIL : DIALOGUE CITOYEN

PRÉSENTATION AUX HABITANTS



espace naturel :
valoriser les mosaïques des habitats
réserve naturelle et développement de
la biodiversité

espace intermédiaire entre la
commune et l'espace naturel

l'accueil métropolitain

3 la réserve naturelle

1a

1b

2b

2b l'étang

2 la forêt habitée

2a

2a l'orée du parc

Le stade Henri Turpin, emprise publique :
un lieu d'approche depuis le territoire
balcon visuel sur la base

chemin central :
drève principale qui coupe et ouvre le site vers le territoire
point de départ de sentiers d'exploration

emprise publique disponible et à valoriser
accueil métropolitain
lisière urbaine

1 la lisière urbaine

l'accueil métropolitain

Rue de la Coeuillerie

Rue Gabriel Perri

Rue Rogée

stade Henri Turpin

> ATELIER DE TRAVAIL : DIALOGUE CITOYEN

CARTES SYNTHÈSES

Table 'la Coeuillerie'

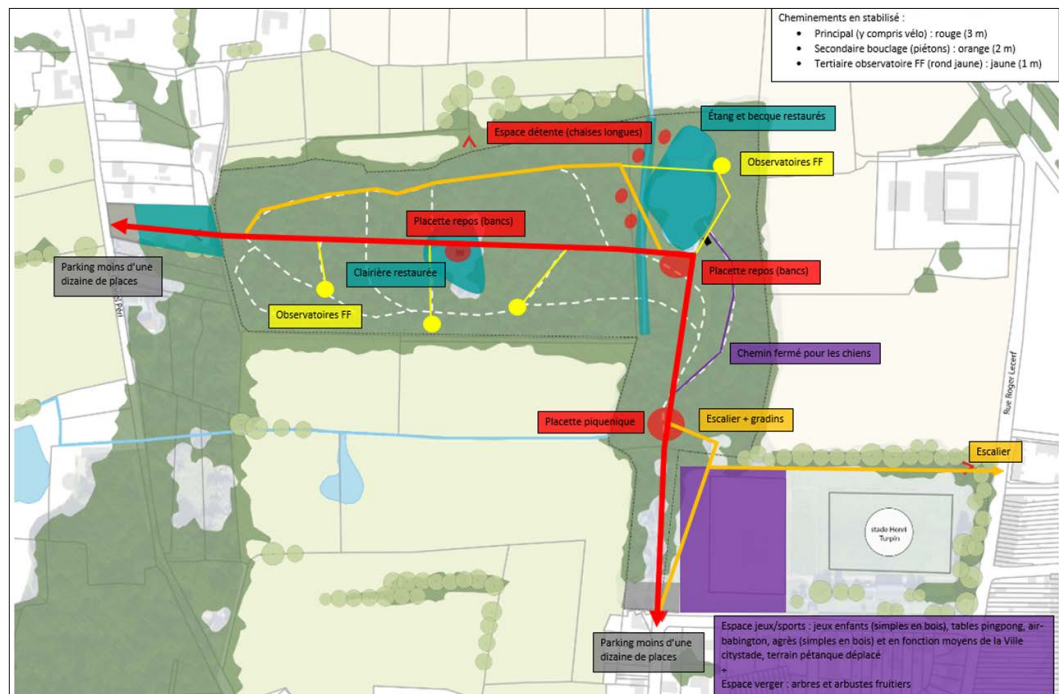


Table 'Gabriel Peri'



Table 'Senarmon'





COMPOSITION DE L'ENSEMBLE

> COMPOSITION DE L'ENSEMBLE PÉRIMÈTRE D'INTERVENTION



Carte des cheminements - stade DIAG/ESQ



> COMPOSITION DE L'ENSEMBLE

PARC DE LA MONTAGNE / COEUILLERIE : PROJET MÉTROPOLITAIN ET PARTAGÉ



• Le jardin d'orée du parc comme accueil métropolitain et seuil entre la commune et l'espace naturel.

• La drève de la Montagne : continuité urbaine (physique et visuelle) et axe structurant du parc.

• Le chemin du verger : nouvel accès depuis La Montagne en valorisant l'interface entre l'urbain et la nature. Plantation des arbres fruitiers tout au long.

• Concentration des espaces d'activités pour l'accueil au public hors l'emprise de la réserve naturelle.

• Le sentier d'exploration en boucle au cœur du parc : tracés appuyés sur l'emprise des chemins existants au nord et fermeture des cheminements existants au sud pour création des zones de sanctuarisations pour la faune.

• Création d'un accès aux modes doux par la Rue Gabriel Perri qui permet la réalisation d'une boucle de promenade.

• Plantation d'essences locales.

VALORISATION DE L'EMPRISE PUBLIQUE DU STADE

• Lieu d'approche : connexion directe du parc au maillage des parcours de Portes des Belles Terres.

• Valorisation des lisières et de l'usage du Stade Henri Turpin.

• Emprise dans la limite de l'espace urbain qui concentre des activités pour tous les publics : équipements sportifs, agrès de sport et aire de jeux.

• Accueil métropolitain par le parking (35 places + 1 PMR).

accès modes doux depuis Pérenchies et Verlinghem

> PROJET DE TERRITOIRE MÉTROPOLITAIN

PIÈCE AGRICOLE : ÉCHELLE DE LA PIÈCE DES GRANDS CHAMPS

Composition des pièces stratégiques



1 - Connexion du site à la Rue Kuhlmann



2 - Chemins agricoles publics existants



3 - Chemins agricoles publics existants - Drève de Verlinghem



4 - Drève de Verlinghem / Chemin de la Grande Champreville - chantier MEL en cours



5 - Chemin de la pâture vers le bourg de Verlinghem - chantier MEL en cours



PROJET DE VALORISATION DE LA BASE ET DU STADE

> COMPOSITION DE L'ENSEMBLE

PARC DE LA MONTAGNE / COEUILLERIE : PROJET MÉTROPOLITAIN ET PARTAGÉ



Stabilisé - Drève

Chemin terre-pierre

Stabilisé - Sentier

Platelage

- Drève : Stabilisé - 2,80m
- Sentier : Stabilisé (sur l'emprise des chemins existants) - 2,00m
- Chemin terre-pierre
- Platelage bois surélevé

> COMPOSITION DE L'ENSEMBLE

PARC DE LA MONTAGNE / COEUILLERIE : PROJET MÉTROPOLITAIN ET PARTAGÉ

Les usages

haie sèche
limite des zones ouvertes au public

Renaturation complète de l'étang
lieu de pause / passage / observation

*zone intermédiaire entre les activités
urbaines et la réserve naturelle*

curage des fossés
continuité hydraulique

aire de pique-nique
usage plus proche de l'interface avec la commune

Observatoire du bocage

Conservation de la clarière existante et
suppression des activités à l'intérieur du bois
mosaïque des habitats faune et flore

esplanade des activités
*concentration des activités urbaines dehors
de l'espace naturel*

jardin de l'orée du parc
*seuil entre la commune et l'espace naturel
marque l'entrée*

emplacements des usages par respect écologique
transitions des zones entre la commune et le bois

> COMPOSITION DE L'ENSEMBLE

PARC DE LA MONTAGNE / COEUILLERIE : PROJET MÉTROPOLITAIN ET PARTAGÉ

Accueil métropolitain : Le jardin d'orée du parc + parking + accès par la Rue Roger Lecerf

Dépose du merlon et ouverture de la vue vers le stade Henri Turpin

Accès par une rampe pour les piétons et vélos et création d'un nouveau chemin autour du stade

Chemin en stabilisé et plantation des arbres fruitiers dispersés
Un vocabulaire bocager

Zones de densification de plantation pour marquer les entrées et protégées par ganivelles

Dépose de l'enrobé et création de la drève - alignement des arbres et linéaire de noue en pied de talus

Dépose de l'enrobé et plantation des jeunes plants

Esplanade des activités:
Pétanque, airbadminton, CityStade,
aire de jeux et agrès de sport

Portillon d'accès au stade
(horaires d'ouverture du stade)

Création d'un parking :
Optimisation de l'emprise et végétalisation;
35 places dont 1 PMR

Pose de lisses bois pour protéger les entrées

Accès mutualisé piéton
et véhicule - emprise
imperméable plus compacte

Le jardin d'orée du parc

> COMPOSITION DE L'ENSEMBLE

PARC DE LA MONTAGNE / COEUILLERIE : PROJET MÉTROPOLITAIN ET PARTAGÉ

Accueil métropolitain : Le jardin d'orée du parc + parking + accès par la Rue Roger Lecerf

Chemin en stabilisé et plantation des arbres fruitiers dispersés

Un vocabulaire bocager

Des agrès de sports dispersés au long du chemin

Esplanade des activités:
Pétanque, airbadminton,
CityStade, aire de jeux et agrès
de sport

option : parc canin

Haie basse le long de la nouvelle
limite fermée par une clôture

Saut de loup et plantation des
bosquets

Portillon d'accès au stade
(horaires d'ouverture du stade)

Pose des gradins béton d'assise
entre les deux niveaux

Création d'un parking :
Optimisation de l'emprise et végétalisation;
35 places dont 1 PMR

Pose de lisses bois pour protéger les entrées

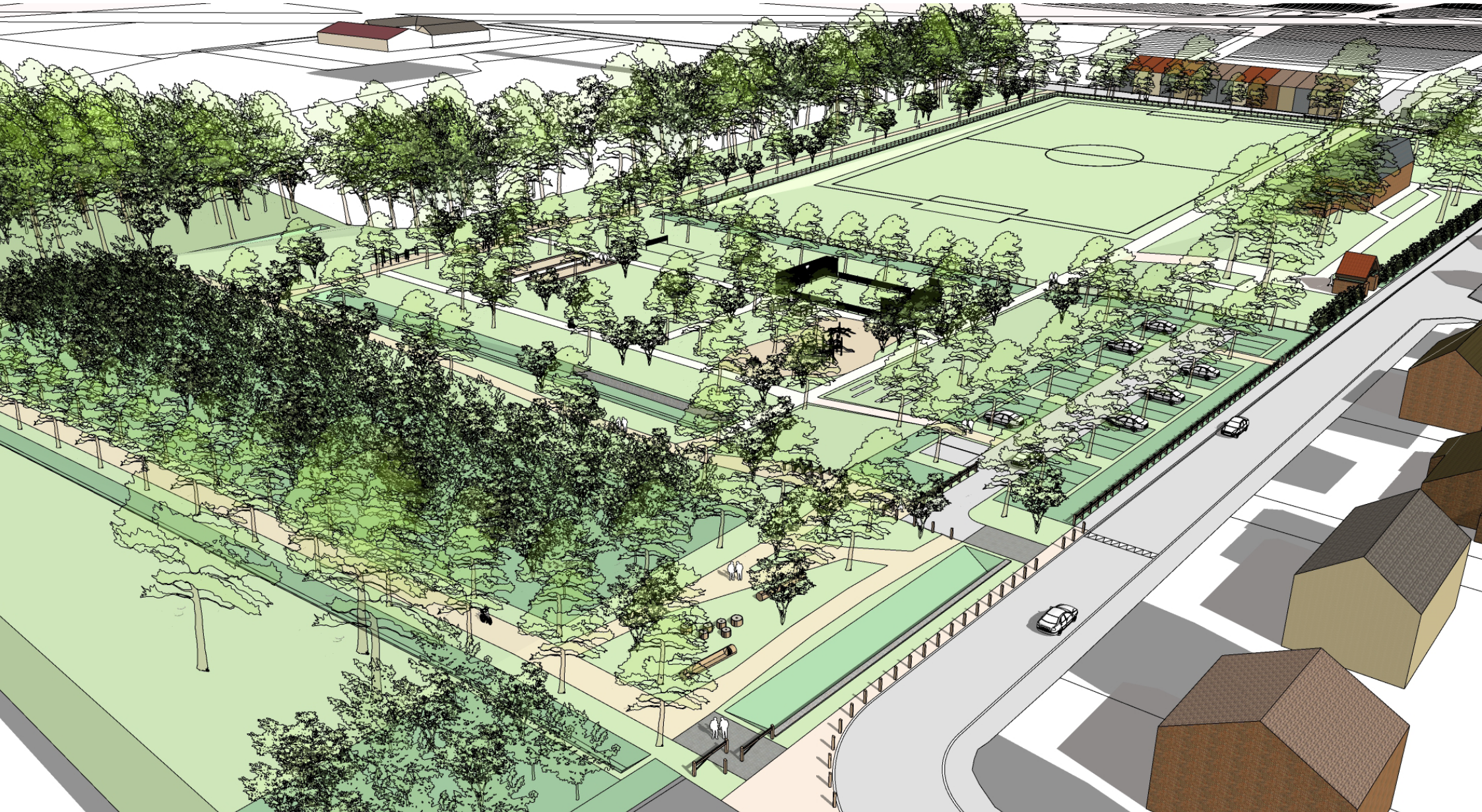
Création d'un plateau sur la Rue de
la Coeuillerie
*ralentissement des véhicules et entrée
généreuse au parc*



> COMPOSITION DE L'ENSEMBLE

PARC DE LA MONTAGNE / COEUILLERIE : PROJET MÉTROPOLITAIN ET PARTAGÉ

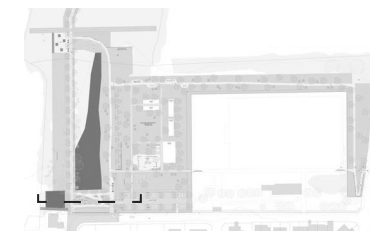
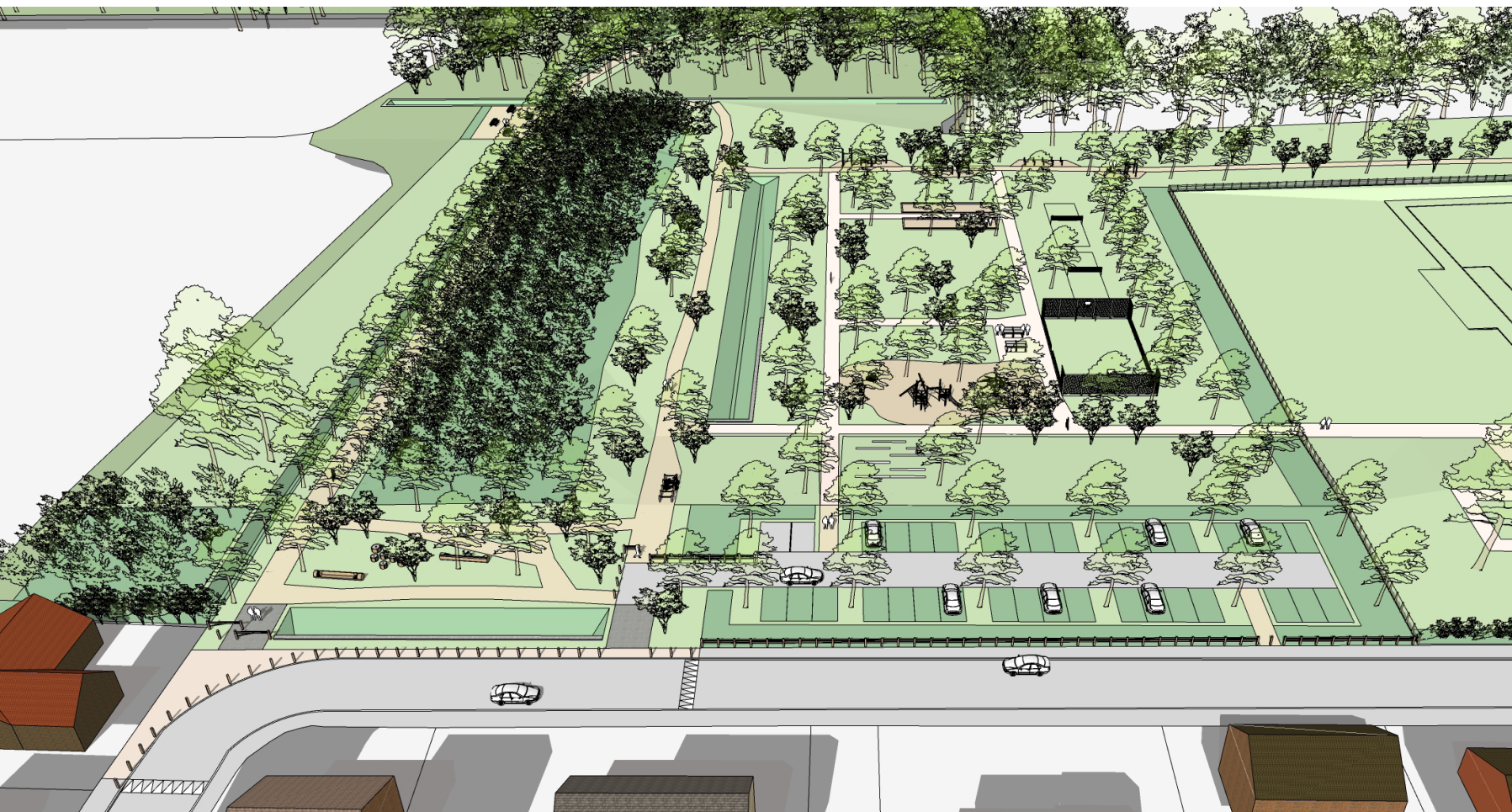
Accueil métropolitain : Le jardin d'orée du parc + parking + accès par la Rue Roger Lecerf



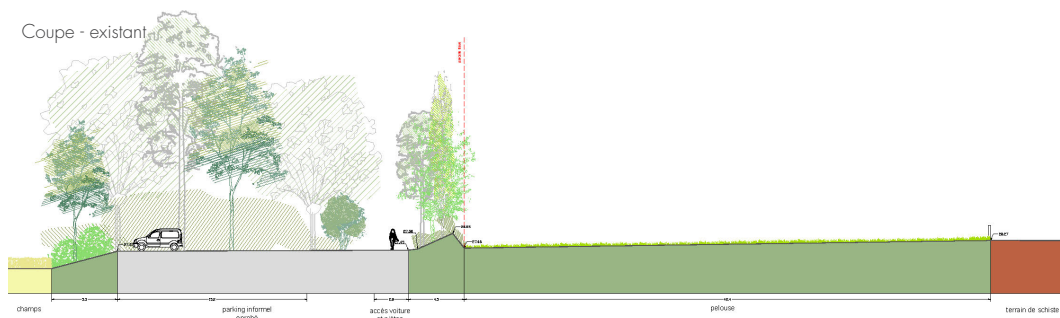
> COMPOSITION DE L'ENSEMBLE

PARC DE LA MONTAGNE / COEUILLERIE : PROJET MÉTROPOLITAIN ET PARTAGÉ

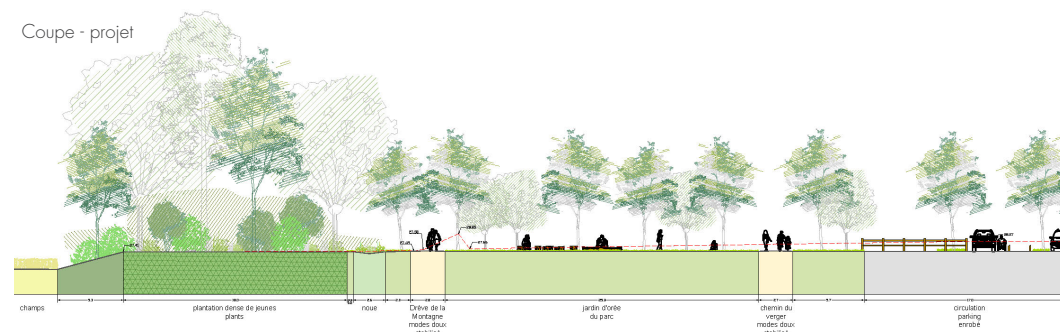
Accueil métropolitain : Le jardin d'orée du parc



Coupe - existant



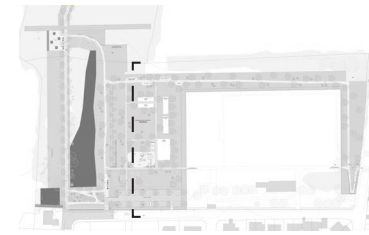
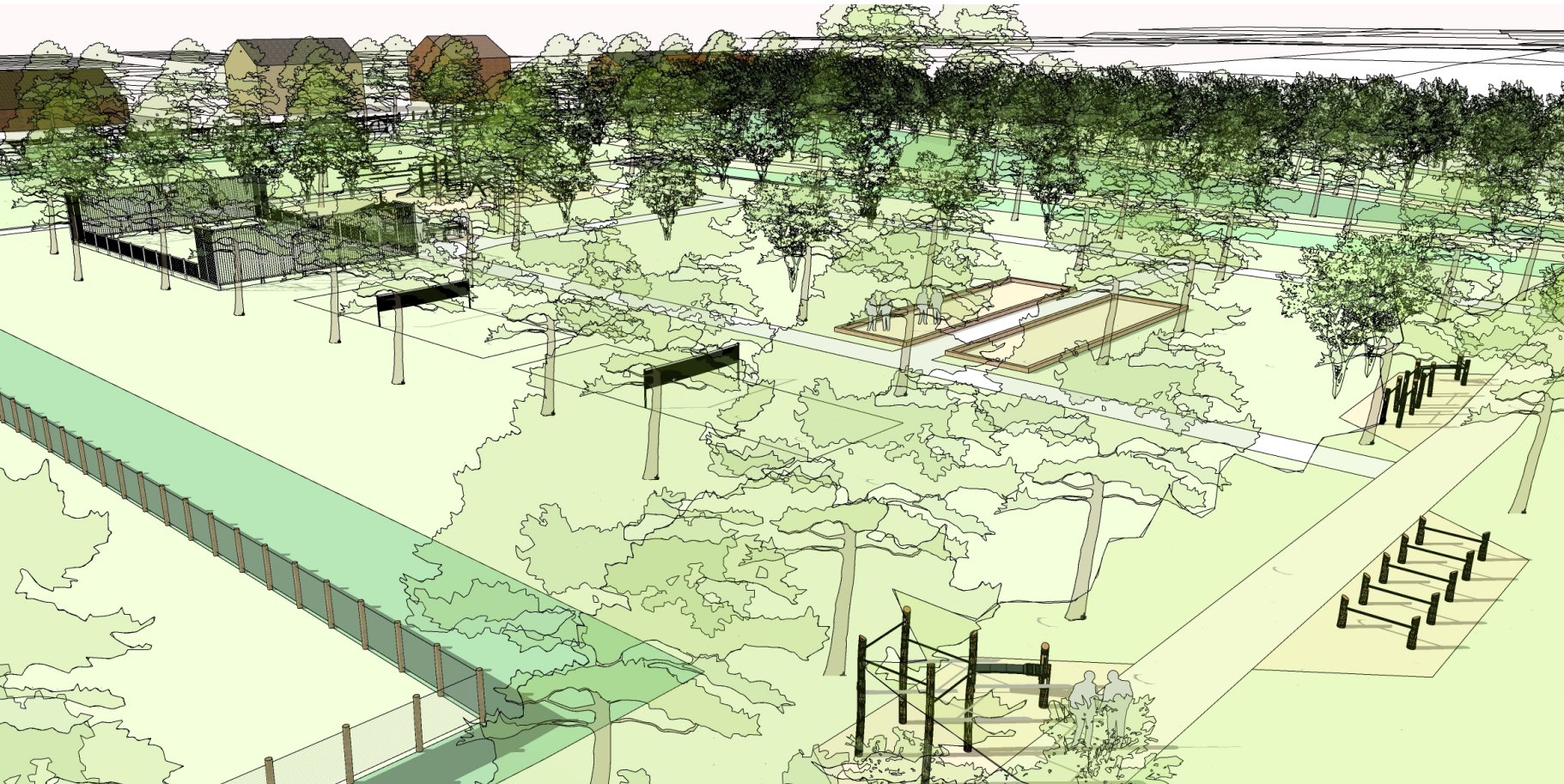
Coupe - projet



> COMPOSITION DE L'ENSEMBLE

PARC DE LA MONTAGNE / COEUILLERIE : PROJET MÉTROPOLITAIN ET PARTAGÉ

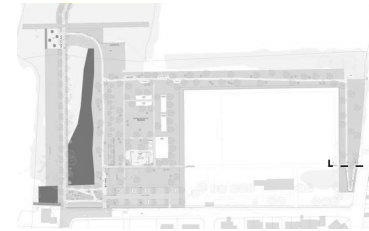
Accueil métropolitain : Le parking + esplanade des activités



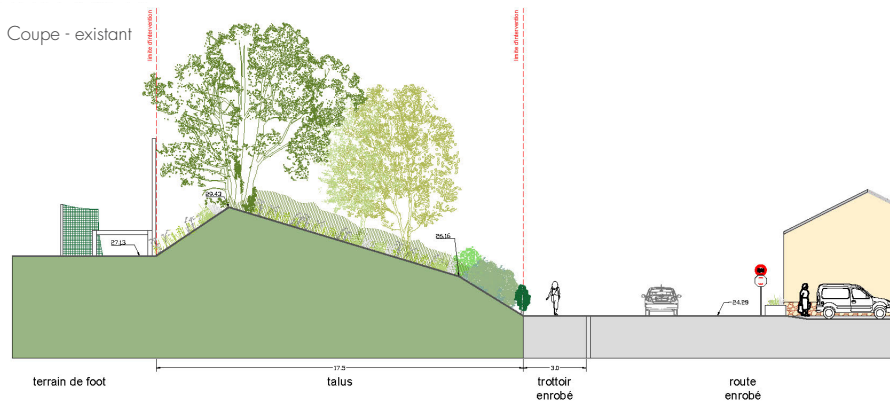
> COMPOSITION DE L'ENSEMBLE

PARC DE LA MONTAGNE / COEUILLERIE : PROJET MÉTROPOLITAIN ET PARTAGÉ

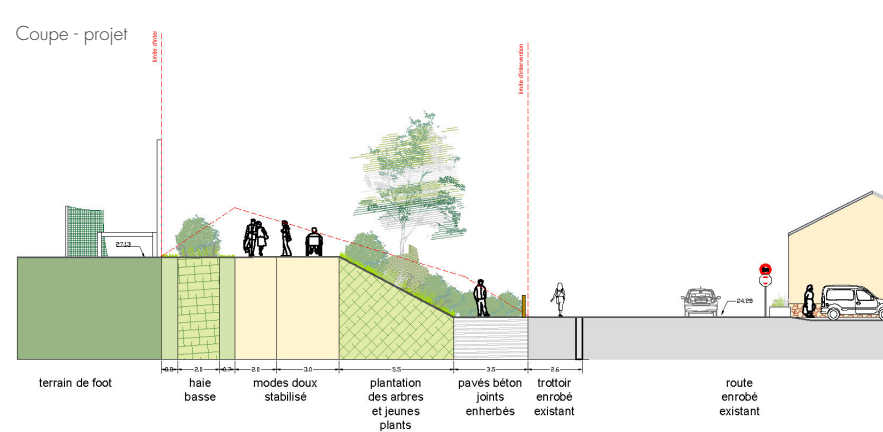
Accueil métropolitain : accès par la Rue Roger Lecerf - connexion au territoire



Coupe - existant



Coupe - projet



> COMPOSITION DE L'ENSEMBLE

RÉFÉRENCES - Esplanade des activités

L'accueil métropolitain / lisière urbaine / s'amuser & partager

CityStade / Terrain multisports 23m x 12,5m x h1/3m - ProUrba

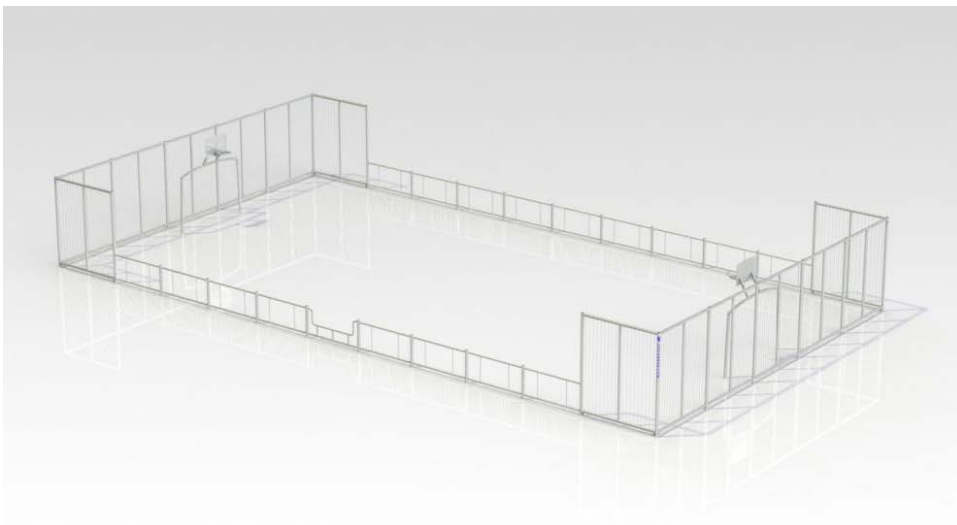


Table de ping-pong - ProUrba



AirBadminton



Pétanque (poutres en bois)



> COMPOSITION DE L'ENSEMBLE

RÉFÉRENCES - Esplanade des activités

L'accueil métropolitain / lisière urbaine / s'amuser & partager

Barres Parallèles Robinia



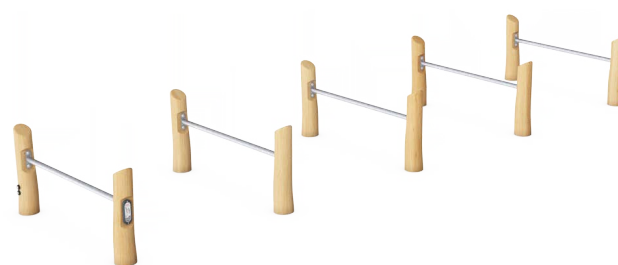
Banc à abdo Robinia



Station traction carrée Robinia



Haie d'obstacles Robinia



Agrès de sport - Fournisseur Kompan

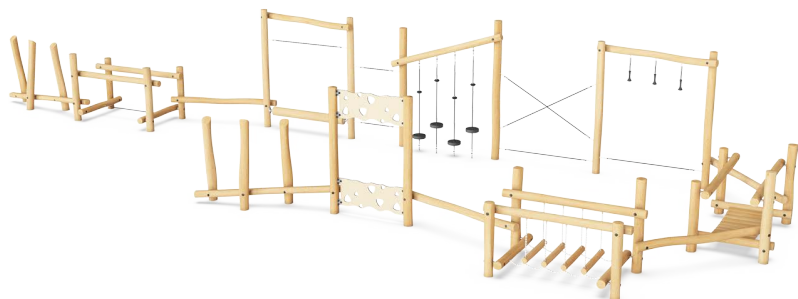


> COMPOSITION DE L'ENSEMBLE

RÉFÉRENCES - Esplanade des activités

L'accueil métropolitain / lisière urbaine / s'amuser & partager

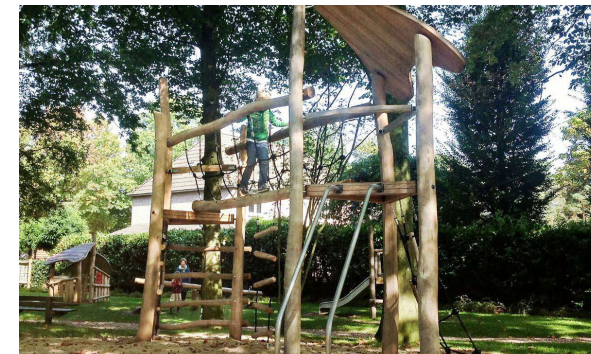
OPTION 1 - Parcours d'agilité 7 (âge 6-12)



OPTION 2 - Deux combinaison Robinia (âge 6-12)



OPTION 3 - Combinaison Robinia (âge 4-10)
Carroussel avec siège (âge 4-10)
Mikado (âge 4-10)



Aire de jeux - Fournisseur Kompan

> COMPOSITION DE L'ENSEMBLE

RÉFÉRENCES - Esplanade des activités

L'accueil métropolitain / lisière urbaine / s'amuser & partager



Chemin de la pâture - Bois de Verlinghem / chantier en cours
plantation des arbres fruitiers dispersés à l'hiver 2025



> COMPOSITION DE L'ENSEMBLE

PARC DE LA MONTAGNE / COEUILLERIE : PROJET MÉTROPOLITAIN ET PARTAGÉ

La lisière urbaine

ZONE SEMI-OUVERTE
entretien régulier pour que la zone ne
devienne pas densifiée
valoriser le mosaïque d'habitat

création des nouveaux linéaires de fossés pour
continuité hydraulique

zone humide à conserver et à restaurer si nécessaire

zone de rencontre - escalier et gradins béton
intersection des chemins vers l'intérieur du site



zone humide à conserver

aire de pique-nique
usage plus proche de l'interface avec la commune



> COMPOSITION DE L'ENSEMBLE

PARC DE LA MONTAGNE / COEUILLERIE : PROJET MÉTROPOLITAIN ET PARTAGÉ



Renaturation complète de l'étang
lieu de pause / passage / observation

zone intermédiaire entre les activités
urbaines et la réserve naturelle



plantation des berges et des roseaux

- continuité de la boucle de promenade autour
de l'étang vers le bois grâce à la réalisation
d'un platelage / passerelle sur l'eau

renforcement de la lisière boisée

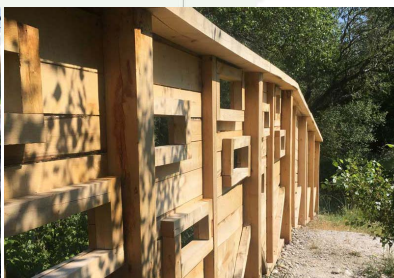
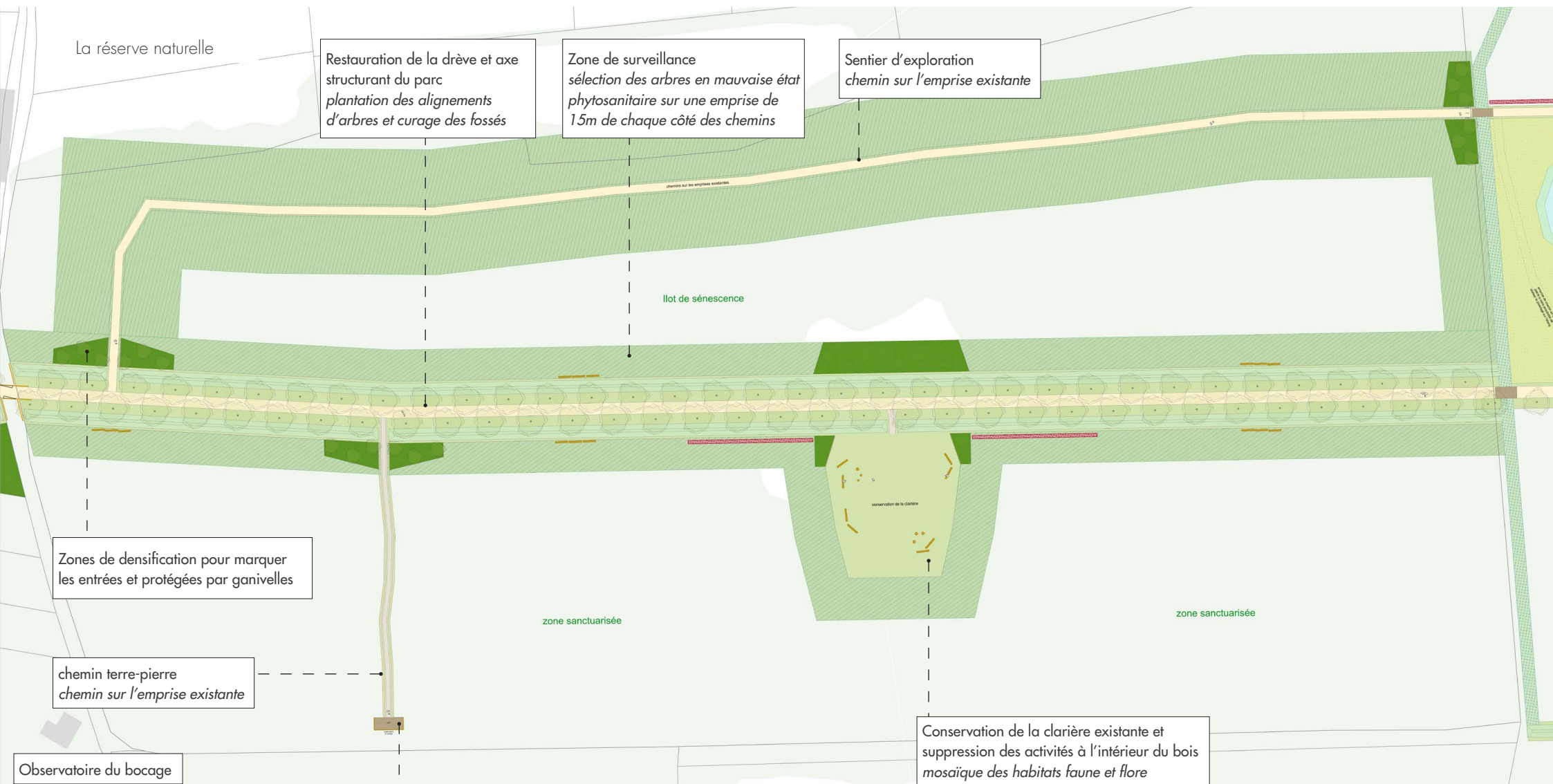
haie sèche
limite des zones ouvertes au public



zone semi-ouverte
entretien régulier pour conserver et valoriser le
mosaïque d'habitat

> COMPOSITION DE L'ENSEMBLE

PARC DE LA MONTAGNE / COEUILLERIE : PROJET MÉTROPOLITAIN ET PARTAGÉ



> COMPOSITION DE L'ENSEMBLE

PARC DE LA MONTAGNE / COEUILLERIE : PROJET MÉTROPOLITAIN ET PARTAGÉ

(sous réserve acquisition foncière)

Accès Gabriel Peri

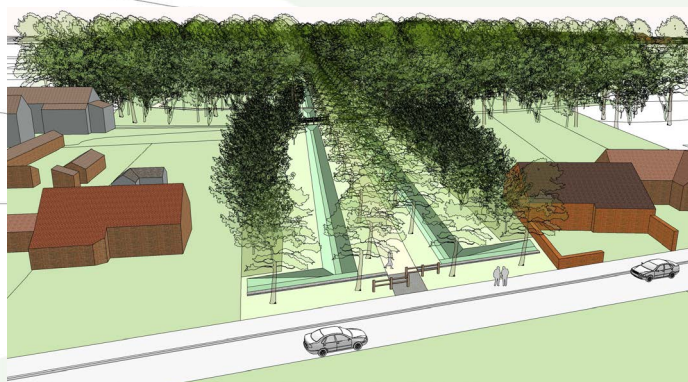
Accès aux modes doux
Barrière forestière pour contrôle
d'accès et pour protéger les entrées

Saut de loup (noue + gabion)
comme limite physique et ne pas
visuelle

Plantation existantes conservées

Continuité de la drève

Zones de densification entre le
chemin et les parcelles voisines

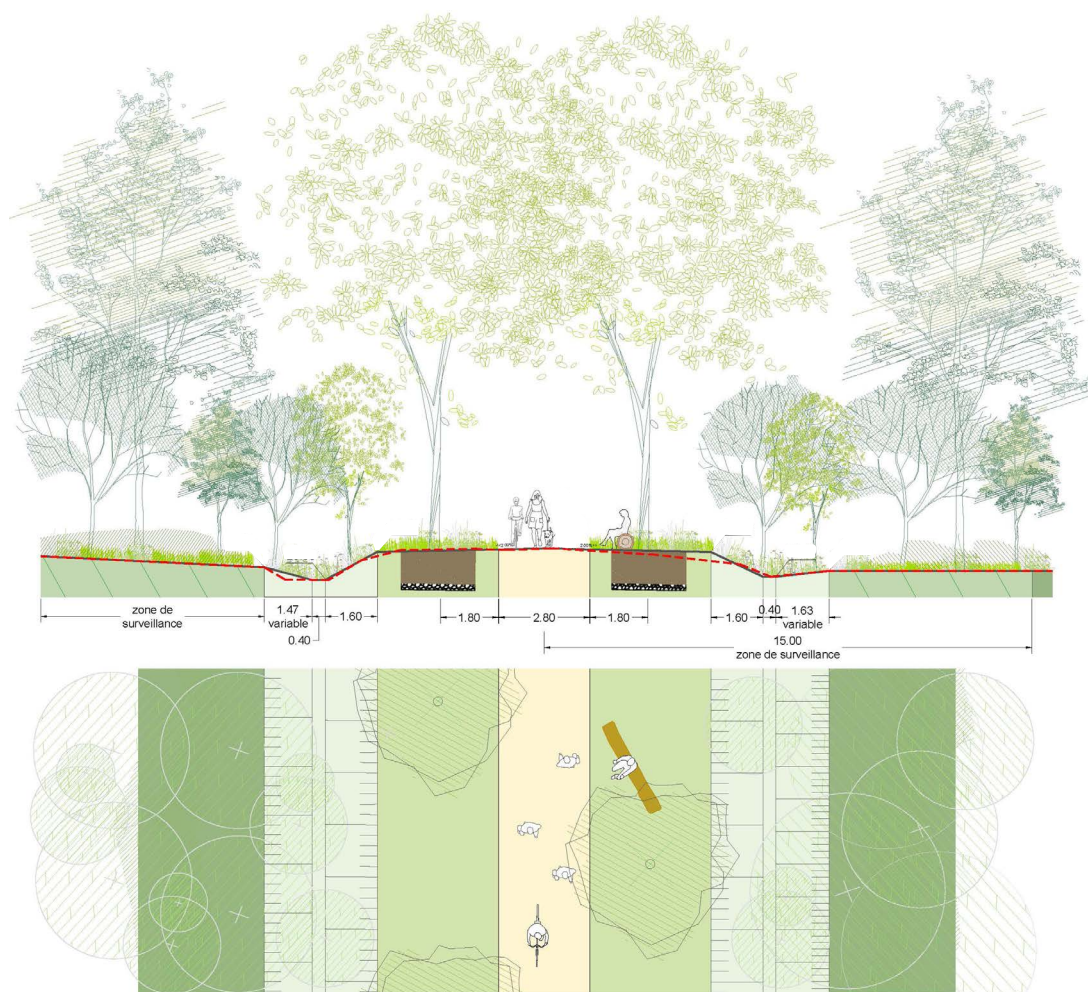


> COMPOSITION DE L'ENSEMBLE

PARC DE LA MONTAGNE / COEUILLERIE : PROJET MÉTROPOLITAIN ET PARTAGÉ

>> LA DRÈVE DE LA MONTAGNE

- Un chemin de 2,80m avec une emprise de travaux allant du lit d'un fossé à l'autre (env. 15m)
- plantation des alignements des arbres d'essences forestières (tilleuls, chenes...)
- reprofilage et rénovation du chemin en sable stabilisé et création des fossés



Drève de Verlinghem - Bois de Verlinghem / chantier en cours
plantation des arbres à l'hiver 2025

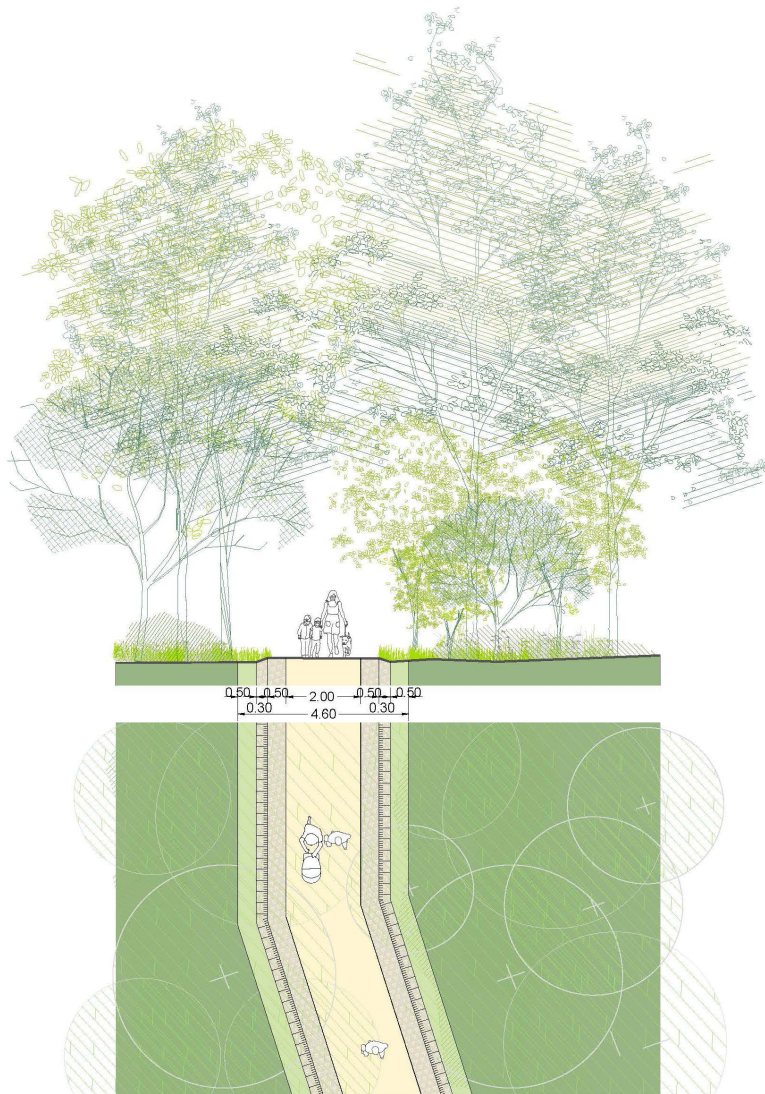


> COMPOSITION DE L'ENSEMBLE

PARC DE LA MONTAGNE / COEUILLERIE : PROJET MÉTROPOLITAIN ET PARTAGÉ

>> LE SENTIER D'EXPLORATION

- Chemin cavalier (« posé » sur le terrain naturel)
- Utilisation de l'emprise des chemins existants : largeur finale de 2m
- Sol en sable stabilisé



Chemin forestier - Bois de Verlinghem / chantier en cours

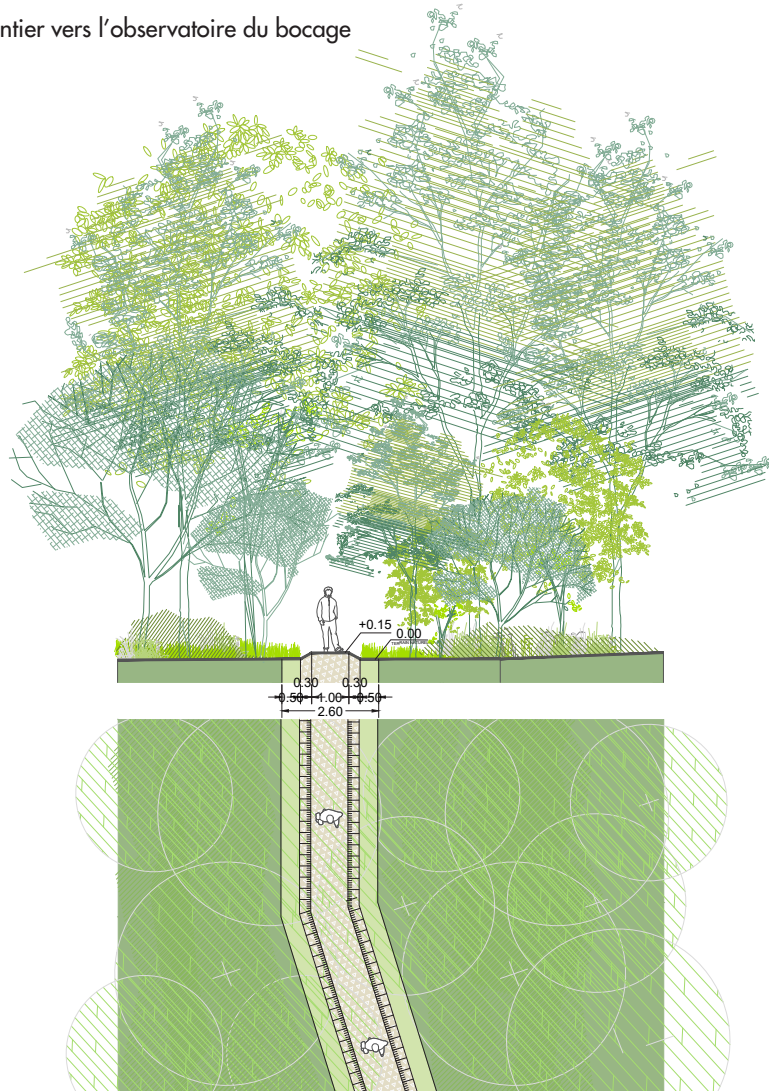


> COMPOSITION DE L'ENSEMBLE

PARC DE LA MONTAGNE / COEUILLERIE : PROJET MÉTROPOLITAIN ET PARTAGÉ

>> CHEMIN TERRE-PIERRE - ACCÈS À L'OBSERVATOIRE

- Chemin cavalier (« posé » sur le terrain naturel)
- Chemin en mélange terre-pierre ensemençé
- Utilisation de l'emprise des chemins existants : largeur finale de 1 m avec une emprise travaux de 2,6m
- Sentier vers l'observatoire du bocage



Chemin terre-pierre - Bois de Verlinghem / chantier en cours





L'IDENTITÉ DU TERRITOIRE

> L'IDENTITÉ DU TERRITOIRE

CONNAISSANCE ET IMPLICATION DANS LE TERRITOIRE

CHARTRE D'AMÉNAGEMENT

Affirmer l'ensemble et définir une écriture commune - gamme de mobilier à développer comme un élément fondamental de l'identité Portes des Belles Terres

