



Fabrique prospective locale Adaptation de Prêmesques au vieillissement

Au programme ...

Accueil – 15'

- ▶ La fabrique locale, rappel
- ▶ Les objectifs de la rencontre
- ▶ Tour de table

Remise en contexte – 30'

- ▶ Intervention du CGET, à l'origine et porteur de la démarche
- ▶ Les motivations de la Ville à participer à cette démarche
- ▶ La feuille de route: une étape particulière

Présentation - Mise en débat de la feuille de Route par la Ville 1H20

Conclusions - Perspectives

Les étapes de la démarche : comment ?

DIAGNOSTIC-ENQUÊTE

février – mars

Entretiens
séniors

Entretiens
acteurs clés

Analyse données
clefs

PRODUCTION LOCALE ET INTERTERRITOIRE

avril - décembre

Atelier 1
Où en
sommes-
nous?



Atelier 2
Où voulons-
nous aller?



Ateliers 3 et 3bis
Quel chemin
emprunter?



Top départ!

Le diag, en
écho

Le Cap, en
écho

Le référentiel

relevé de pratiques inspirantes

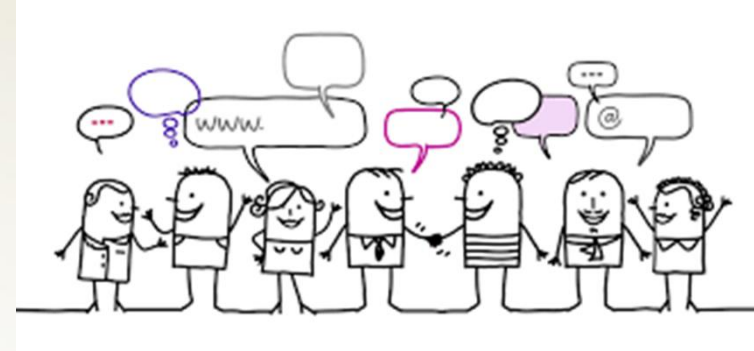




Objectifs de la séance

- Présenter une feuille de route qui réponde aux principaux enjeux soulevés localement
- Echanger sur les propositions retenues
- Identifier les contributions possibles des partenaires, associatifs et institutionnels

Tour de table



- Prénom, nom
- Vous venez en tant que ...
 - Habitant·e
 - Elu-e ou service de la Ville
 - Associations
 - MEL
 - Département
 - Bailleur
 - ...

Les 3 C, nos règles du jeu pour travailler ensemble




➤ **C**onvivialité : se sentir à l'aise, chacun-e est légitime pour être là
➤ et dispose d'un savoir (usage et/ou technique) et d'une pratique du territoire

➤ **C**oncentration : être à l'écoute, solliciter une pause dès que besoin

➤ **C**oproduction : chacun-e doit pouvoir s'exprimer et exprimer ses idées sans
censure ni jugement ; non aux tueuses et tueurs d'idée : adopter le « oui ET » et bannir
le « oui MAIS »





Les Fabriques prospectives, l'adaptation des territoires au vieillissement

Catherine PILON CGET

Motivation de la Ville de Prêmesques

Monsieur le Maire

Objectifs des fabriques prospectives

- **Mieux connaître les besoins et identifier des réponses possibles**
 - Repérer les attentes et usages des populations vieillissantes dans différents types de territoires (périurbains et Politique de la ville).
 - Accompagner des territoires volontaires à mieux les prendre en compte et s'y adapter.
- **Choix du CGET de creuser cette question sous la forme d'une Fabrique prospective ancrée dans la réalité des territoires.**
 - Accompagnement de 4 communes pour mener une réflexion prospective sur le vieillissement de leur territoire à long terme et élaborer une feuille de route à court et moyen terme..
 - Gratuit pour les collectivités volontaires mais un engagement demandé en termes d'investissement dans la démarche.

La fabrique « Adaptation des territoires au vieillissement »

3 niveaux

► L'animation de **fabriques locales** : l'accompagnement de 4 communes

A l'échelle de chaque commune :

- Une étape diagnostic : **enquête qualitative** auprès de seniors et mise en écho avec les acteurs clefs.
- Une étape prospective avec des **ateliers coopératifs locaux** (intégrant les représentants de la commune, les partenaires et les seniors) et la coproduction d'une **feuille de route**.

► L'animation d'une **fabrique inter-territoires** : la confrontation des enjeux et des projets

- Un **référencement des pratiques** et projets inspirants.
- Une prise de recul et une **production en inter-territoires**, pouvant permettre de **l'essaimage**. (2 à 3 représentant-es de chaque collectivité locale + 2 habitant-es senior par commune)

► La participation à une **Fabrique nationale**

- Confrontations des enseignements de la fabrique Vieillesse à ceux des autres fabriques sur les coopérations interterritoriales, les communautés XXL...

Les modalités de ciblage des territoires étudiés et accompagnés

- Choix du CGET : 4 sites, 2 **périurbains** et 2 **QPV**
- Des territoires **peu engagés** (pas d'actions transversales) **mais volontaires**
- Deux territoires **au cœur de départements « jeunes »** (Nord et Seine Saint Denis) et deux autres **au cœur de départements « vieillissants »** (Charente Maritime et Gard).
- Deux territoires situés en **zone urbaine** (en Métropole ou communauté urbaine) et deux territoires en **zone moins dense** (en communauté d'agglomération).
- Des territoires déjà concernés par un **vieillissement installé** (indice de vieillissement élevé) et des territoires où un **vieillissement est à venir** (part des 60 ans et plus ; taux d'évolution annuelle des 65 ans et plus).
- Des critères chiffrés pour objectiver le ciblage

Une démarche basée sur l'intelligence collective

- ▶ Une démarche participative, intégrant le **dialogue local avec les seniors et avec les acteurs locaux**
- ▶ Une démarche pédagogique pour les **ateliers de production** : des apports d'expertise accessibles et variés, une coanimation; des outils pédagogiques adaptés, une progression dans les travaux
- ▶ Un **accompagnement formatif** pour contribuer au renforcement des capacités :
 - ▶ un-e référent-e/équipe par commune ;
 - ▶ un-e référent-e élu-e et un-e référent-e service par commune
 - ▶ des temps de travail avec la collectivité, une implication de celle-ci dans l'animation des ateliers
- ▶ Une **formalisation et une capitalisation des travaux**, co-construites : des productions locales formalisées avec la collectivité (stratégie et feuille de route); un « référentiel du bien vieillir dans les territoires » en format 4 pages issus des ateliers inter-territoires

Les motivations de la commune de Prêmesques

- ▶ Entre 1975 et 2014: de 1 089 habitant-es à 2193 habitant-es.
- ▶ 80% des ménages propriétaires de leur résidence principale en 2014 (54,9% pour le Dprt)
- ▶ Une **commune jeune mais un fort taux d'évolution annuel des 60 ans et +**

POP T0 - Population par grandes tranches d'âges

	2014	%	2009	%
Ensemble	2 193	100,0	2 135	100,0
0 à 14 ans	460	21,0	490	22,9
15 à 29 ans	326	14,9	315	14,8
30 à 44 ans	442	20,2	516	24,2
45 à 59 ans	524	23,9	481	22,5
60 à 74 ans	322	14,7	224	10,5
75 ans ou plus	119	5,4	109	5,1

sources : Insee, RP2009 (géographie au 01/01/2011) et RP2014 (géographie au 01/01/2016) exploitations principales.

En 2014, les 60 ans et +: 20,1 %
de la pop (441 habitant-es)
24,4% en France métropolitaine.

Parmi les 60 ans et plus, en 2014 :

- 73 % ont 60-74 ans;
- 24,5 % ont 75-89 ans
- 2,5 % ont 90 ans et plus
- + de la ½: femmes (54 %)



Les motivations de la commune de Prêmesques

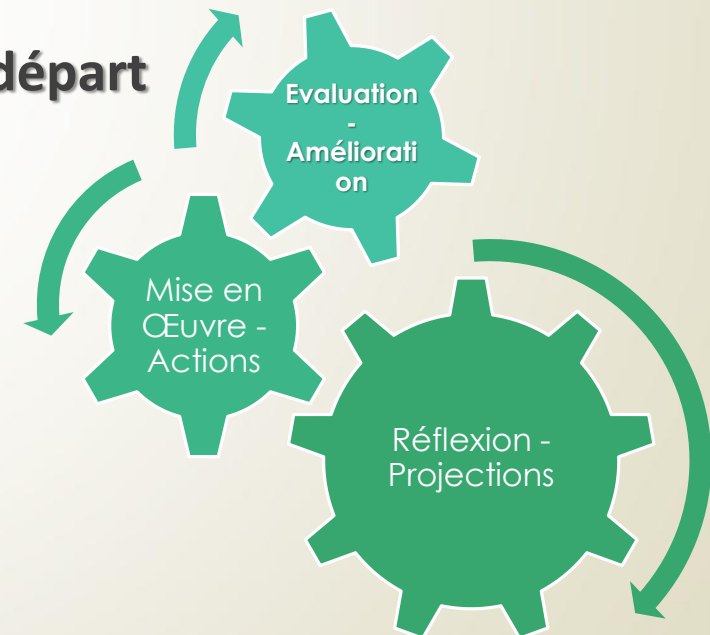
- ▶ Le vieillissement: un véritable enjeu pour les communes dans les années à venir.
- ▶ Les aînés, citoyens et citoyennes à part entière, sont un véritable atout pour le vivre ensemble, tant pour leur disponibilité, leur mémoire que leur expérience.
- ▶ La commune souhaite développer des actions concrètes pour répondre à cet objectif d'adaptation en s'appuyant sur les aînés eux-mêmes
 - ▶ Ces actions devront être en phase avec le Plan Local d'Urbanisme 2, notamment sur les enjeux de l'habitat, des infrastructures et du cadre de vie.



La Feuille de route

Adaptation de Prémisesques au vieillissement: La Feuille de route

- **Une démarche** de Fabrique locale sur l'adaptation au vieillissement **qui arrive à terme**
- La feuille de route: élaborée à partir des échanges avec les seniors et les partenaires impliqués
- **Mais une étape dans un processus plus large** (autres acteurs impliqués...) et évolutif (nouveaux besoins, nouveaux projets...)
- Aujourd'hui: **un aboutissement et un point de départ**



Adaptation de Prémesques au vieillissement: La Feuille de route

- Aujourd'hui :
 - Des **enjeux** locaux identifiés lors des ateliers
 - Des **orientations stratégiques** qui émanent des ateliers mais aussi des réflexions communales et sur lesquelles la commune s'engage
 - Des **actions** qui viendront répondre aux enjeux et décliner les orientations pour répondre aux besoins actuels et à venir
 - **Des acteurs** (associations locales, institutions...) et **des habitant-es seniors**, qui pourront s'engager aux côtés de la collectivité
- Les bases sont posées, la mise en œuvre démarre...



Les enjeux locaux

Rappel des enjeux locaux



Un Habitat adapté ET diversifié

Le soutien à la mobilité



Le maintien du lien social, de l'intergénération et de la dynamique associative



La connaissance et l'accès aux droits



Le soutien à l'autonomie



Le développement des services

Citoyenneté



Le lien entre les quartiers



Un centre ville affirmé et convivial



Les orientations stratégiques



Les orientations stratégiques

Lors des différents ateliers de la fabrique, 4 axes stratégiques ont émergé des travaux :

- **Maintenir et développer les liens sociaux**
- **Faciliter et motiver à la mobilité**
- **Soutenir l'autonomie**
- **Conduire ensemble le projet d'adaptation au vieillissement**



AXE 1

Maintenir et développer les liens sociaux

Habitat intergénérationnel
Visites de convivialité à domicile
Espaces verts de rencontre



Action 1

Habitat intergénérationnel

Enjeux

Le soutien à l'autonomie

Le soutien à la mobilité

Un habitat adapté et diversifié

La connaissance et l'accès aux droits

Le maintien du lien social, de l'intergénération et de la dynamique associative

Un centre-ville plus affirmé et convivial

Le lien entre les 3 quartiers

Le développement des services de proximité

**A moyen / long
terme**

← **Contexte:** offre adaptée mais non mixte (béguinage) et insuffisante.

← **Objectif:** Répondre au souhait des seniors de « rester dans la commune » en lien avec les autres générations « pas de ghetto de vieux » et proche des services

← **Contenu :**

← Développement de logements de différents types (personnes âgées, familles...) avec une mixité sociale, idéalement situés en centre-ville

← Offre de commerces de proximité et d'une maison médicale

← Accès du site adapté aux personnes à mobilité réduite, chemins doux et sécurisés

← Service de proximité : livraison de courses et de repas à domicile

← **Pilote : Ville**

← **Partenaires :** Bailleurs sociaux; MEL; CCAS; Caisses de retraites; CAF

← **Echéances : Moyen – long terme**

Action 2

Visite de bénévoles à domicile

Enjeux

Le soutien à l'autonomie

Le soutien à la mobilité

Un habitat adapté et diversifié

La connaissance et l'accès aux droits

Le maintien du lien social, de l'intergénération et de la dynamique associative

Un centre-ville plus affirmé et convivial

Le lien entre les 3 quartiers

Le développement des services de proximité

A Court terme

← **Contexte:** des personnes âgées en situation d'isolement qui ne fréquentent pas les activités existantes

← **Objectif:** Eviter le repli et la perte progressive d'autonomie

← **Contenu :**

← Recensement des situations d'isolement et de mesure des besoins

← Désignation d'une personne référente

← Création d'un réseau de bénévoles

← Organisation des visites de convivialité

← Accompagnement aux sorties (cultures, loisirs...)

← **Pilote : CCAS**

← **Partenaires :** Commune, réseaux de bénévoles, associations, « cafés conviviaux »

← **Echéances : Court terme**

Action 3

Espaces verts de rencontre

Enjeux

Le soutien à l'autonomie

Le soutien à la mobilité

Un habitat adapté et diversifié

La connaissance et l'accès aux droits

Le maintien du lien social, de l'intergénération et de la dynamique associative

Un centre-ville plus affirmé et convivial

Le lien entre les 3 quartiers

Le développement des services de proximité

A court terme


- ← **Contexte:** une offre d'espaces verts inégale sur les 3 quartiers, et des espaces pas toujours adaptés à l'usage de personnes âgées mais aussi de personnes à mobilité réduite
- ← **Objectif:** Soutenir l'autonomie en encourageant la mobilité et les liens sociaux
- ← **Contenu :**
 - ← Aménagement d'espaces verts avec mobilier adapté
 - ← Aménagement d'un parcours santé à la Base de Loisirs
 - ← Aménagement de cheminements piétons entre les quartiers
 - ← Terrains de boules
- ← **Pilote : Ville**
- ← **Partenaires :** MEL; Département, associations
- ← **Echéances : court terme**



AXE 2

Faciliter et Motiver à la mobilité

Navette électrique/covoiturage
Cadre de vie adapté



Action 1

Navette électrique et covoiturage

Enjeux

Le soutien à l'autonomie

Le soutien à la mobilité

Un habitat adapté et diversifié

La connaissance et l'accès aux droits

Le maintien du lien social, de l'intergénération et de la dynamique associative

Un centre-ville plus affirmé et convivial

Le lien entre les 3 quartiers

Le développement des services de proximité

A long terme

← **Contexte** : Un réseau de bus insuffisant - Peu de commerces sur la commune

← **Objectif**: Favoriser les déplacements entre les quartiers et vers les autres services de transports – favoriser les déplacements

← **Contenu** :

← Auto-stop organisé et sécurisé

← Navette électrique complémentaire au transport en commun

← **Pilote** : Ville - MEL

← **Partenaires** : MEL - CCAS – Caisse de Retraite

← **Echéances** : Long terme

Action 2

Cadre de vie adapté

Enjeux

Le soutien à l'autonomie

Le soutien à la mobilité

Un habitat adapté et diversifié

La connaissance et l'accès aux droits

Le maintien du lien social, de l'intergénération et de la dynamique associative

Un centre-ville plus affirmé et convivial

Le lien entre les 3 quartiers

Le développement des services de proximité

A court terme

← **Contexte:** Des axes jugés peu sûres, mobilité entre les différents quartiers difficile

← **Objectif:** Rendre les déplacements entre les différents quartiers plus faciles et plus sûres – Identifier des lieux de rencontres

← **Contenu :**

← Chemins pédestres et pistes cyclables sécurisés et aménagés avec du mobilier urbain et des cheminements permettant de relier les différents quartiers

← Sensibiliser à la sécurité routière

← **Pilote : Ville et CCAS**

← **Partenaires : MEL**

← **Echéances : court terme**

AXE 3

Soutien à l'autonomie

Logements adaptés / Conseil aux propriétaires

Maison connectée et robot domestique

Portage de repas à domicile, repas intergénérationnel

Physioparc, jardins familiaux

**Permanence accès aux droits et information régulière sur les
droits**

Action 1

Logements adaptés / Conseil aux propriétaires

Enjeux

Le soutien à l'autonomie

Le soutien à la mobilité

Un habitat adapté et diversifié

La connaissance et l'accès aux droits

Le maintien du lien social, de l'intergénération et de la dynamique associative

Un centre-ville plus affirmé et convivial

Le lien entre les 3 quartiers

Le développement des services de proximité

A court terme

← **Contexte** : Les personnes souhaitent pouvoir rester vivre dans leur logement et leur commune

← **Objectif**: Permettre aux personnes de rester vivre dans leur logement et leur apporter les informations nécessaires pour le rendre adapté à leur situation

← **Contenu** :

← Adapter les logements

← Conseil technique sur les travaux à réaliser

← Création de logements adaptés, confortables et connectés

← **Pilote** : MEL

← **Partenaires** : Ville - CCAS – Caisse de Retraite

← **Echéances** : Court/Moyen terme

Action 2

Maison connectée et robot domestique

Enjeux

Le soutien à l'autonomie

Le soutien à la mobilité

Un habitat adapté et diversifié

La connaissance et l'accès aux droits

Le maintien du lien social, de l'intergénération et de la dynamique associative

Un centre-ville plus affirmé et convivial

Le lien entre les 3 quartiers

Le développement des services de proximité

A court terme

← **Contexte** : Les personnes souhaitent pouvoir rester vivre dans leur logement tout en restant autonome

← **Objectif**: Permettre aux personnes de rester vivre dans leur logement en toute autonomie et en toute sécurité

← **Contenu** :

← Améliorer la vie quotidienne par les services connectés

← Faciliter les échanges à distance, notamment avec les services médicaux

← Création d'un poste d'Adjoint sur le sujet

← **Pilote** : Ville

← **Partenaires** : - CCAS – MEL – Bailleurs sociaux

← **Echéances** : Court/Moyen terme

Action 3

Portage de repas à domicile / repas intergénérationnel

Enjeux

Le soutien à l'autonomie

Le soutien à la mobilité

Un habitat adapté et diversifié

La connaissance et l'accès aux droits

Le maintien du lien social, de l'intergénération et de la dynamique associative

Un centre-ville plus affirmé et convivial

Le lien entre les 3 quartiers

Le développement des services de proximité

A court terme

← **Contexte** : Peu de services permettant de rester autonome sur la commune, souhait de développer les actions intergénérationnelles

← **Objectif**: Permettre aux personnes de rester vivre dans leur logement en toute autonomie et garder et développer des liens sociaux

← **Contenu** :

← Création d'un service de repas à domicile ou marché de repas à domicile

← Organisation d'un repas intergénérationnel régulièrement au restaurant scolaire

← **Pilote** : Ville

← **Partenaires** : - CCAS

← **Echéances** : Court/Moyen terme

Action 4

Physioparc / jardins familiaux

Enjeux

Le soutien à l'autonomie

Le soutien à la mobilité

Un habitat adapté et diversifié

La connaissance et l'accès aux droits

Le maintien du lien social, de l'intergénération et de la dynamique associative

Un centre-ville plus affirmé et convivial

Le lien entre les 3 quartiers

Le développement des services de proximité

A court terme

- ← **Contexte** : Peu d'espaces adaptés sur la commune, permettant de se rencontrer et de se maintenir en forme
- ← **Objectif**: Permettre aux personnes de rester mobiles et en bonne santé – de partager des moments
- ← **Contenu** :
 - ← Parcours de santé adapté (physioparc)
 - ← Aménagements extérieurs innovations à destination des plus âgés
 - ← Jardins familiaux partagés
- ← **Pilote** : Ville
- ← **Partenaires** : - CCAS - MEL
- ← **Echéances** : Court/Moyen terme

Action 5

Permanence accès aux droits et informations régulières sur les droits

Enjeux

Le soutien à l'autonomie

Le soutien à la mobilité

Un habitat adapté et diversifié

La connaissance et l'accès aux droits

Le maintien du lien social, de l'intergénération et de la dynamique associative

Un centre-ville plus affirmé et convivial

Le lien entre les 3 quartiers

Le développement des services de proximité

A court terme

← **Contexte** : Souhait d'être mieux informé sur ses droits, manque parfois d'information ou ne sait pas vers qui se tourner

← **Objectif**: Apport des informations nécessaires en matière de droits

← **Contenu** :

← Maintien de la permanence juridique

← Réunion régulière d'informations sur les droits

← **Pilote** : Ville

← **Partenaires** : - CCAS

← **Echéances** : Court terme

AXE 4

Conduire ensemble le projet d'adaptation au vieillissement

**Action dialogue citoyen avec les aînés / Allo aînés
Fabrique locale**

Action 1

Action dialogue citoyen avec les aînés « Allo aînés »

Action 2

Poursuivre la fabrique locale

Enjeux

Prendre en compte la parole des aînés et profiter de leurs expériences

Conduire le projet d'adaptation en partenariat avec les acteurs compétents

A court terme

← **Objectif** : Echanger et construire ensemble

← **Contenu** :

← Dialogue citoyen: Réflexion sur la mise en place de forums citoyens

← Fabrique locale: Temps d'échange réguliers avec les partenaires et les seniors sur la mise en œuvre et l'amélioration continue de la feuille de route

← **Pilote** : Ville

← **Partenaires** : CCAS et les partenaires compétents (MEL, bailleurs, Département, ARS, CARSAT etc...)

← **Echéances** : Court terme



Perspectives

- Au plan national
 - Objectif de production
 - Guide et carnet de pratiques inspirantes
 - Dernier atelier inter-territoire à Paris le 4 février
 - Proposition de participer au comité de pilotage de restitution le 15 mars 14H00
 - 1 représentant-e Ville; 1 représentant-e Seniors



Merci!